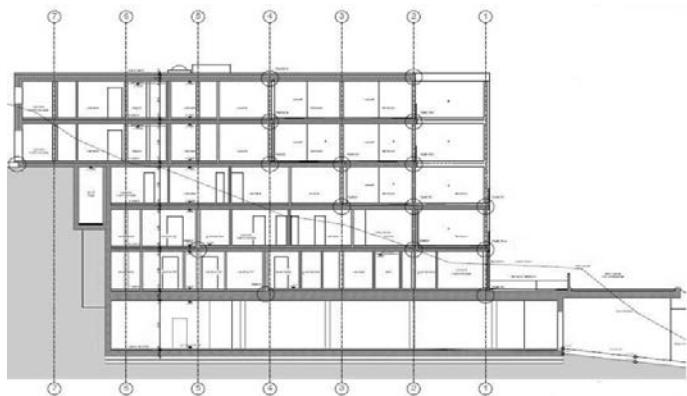




RESIDENZA VISTA LAGO - LISTINO PREZZI (29 ottobre 2015)



Sezione dell'edificio



Superficie di vendita:

- Superficie lorda appartamento, incluso muri perimetrali, muri in comune al 50 %
- Superficie lorda terrazze al 50 %
- Superficie lorda cantine al 20 %
- Superficie lorda giardino al 30 %



LISTINO PREZZI DI VENDITA

Riferimento	Piano	no.PPP	Locali	A Sup. Lorda m ² Appartamento	B Sup. Lorda m ² Terrazze	C Sup. Lorda m ² Cantine	D Sup. Lorda m ² Giardino	Superficie Vendibile (A+50%B+20%C+30%D)	Prezzo Appartamento (CHF)
appartamento A	1		3 1/2	135.5	10	15	115	178.00	CHF 1'806'000
appartamento B	1		3 1/2	135.5	10	15	95	172.00	CHF 1'720'000
appartamento C	2		3 1/2	156.5	21.6	13.5		170.00	VENDUTO
appartamento D	2		3 1/2	156.5	21.6	13.5		170.00	CHF 1'870'000
appartamento E	3		4 1/2	183.7	43	14		208.00	CHF 2'575'000
appartamento F	3		4 1/2	183.7	43	14		208.00	CHF 2'472'000
appartamento G	4		4 1/2	215.8	42	17	26	248.00	CHF 3'348'000
appartamento H	4		4 1/2	215.8	42	17	26	248.00	CHF 3'224'000
appartamento I	5		4 1/2	215.8	42	21		241.00	CHF 4'080'000
appartamento L	5		4 1/2	215.8	42	21		241.00	CHF 3'840'000
TOTALE				1'814.60	317.20	161.00	262.00	2'084.00	
								posteggi autorimessa (cad.)	CHF 50'000



*Residenza
VistaLago*

RIFERIMENTI UFFICIO VENDITE:



IMPRESA BARELLA S.A. CHIASSO

Corso San Gottardo 106
CH-6830 Chiasso

Tel. +41 91 6958040
Fax. +41 91 6958049

info@impresabarella.ch